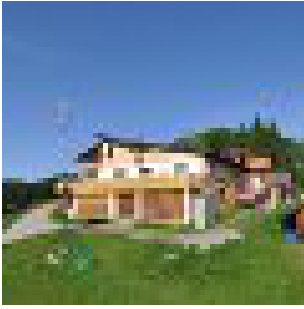


Alpenrosensteig zur Bernhardseck-Hütte

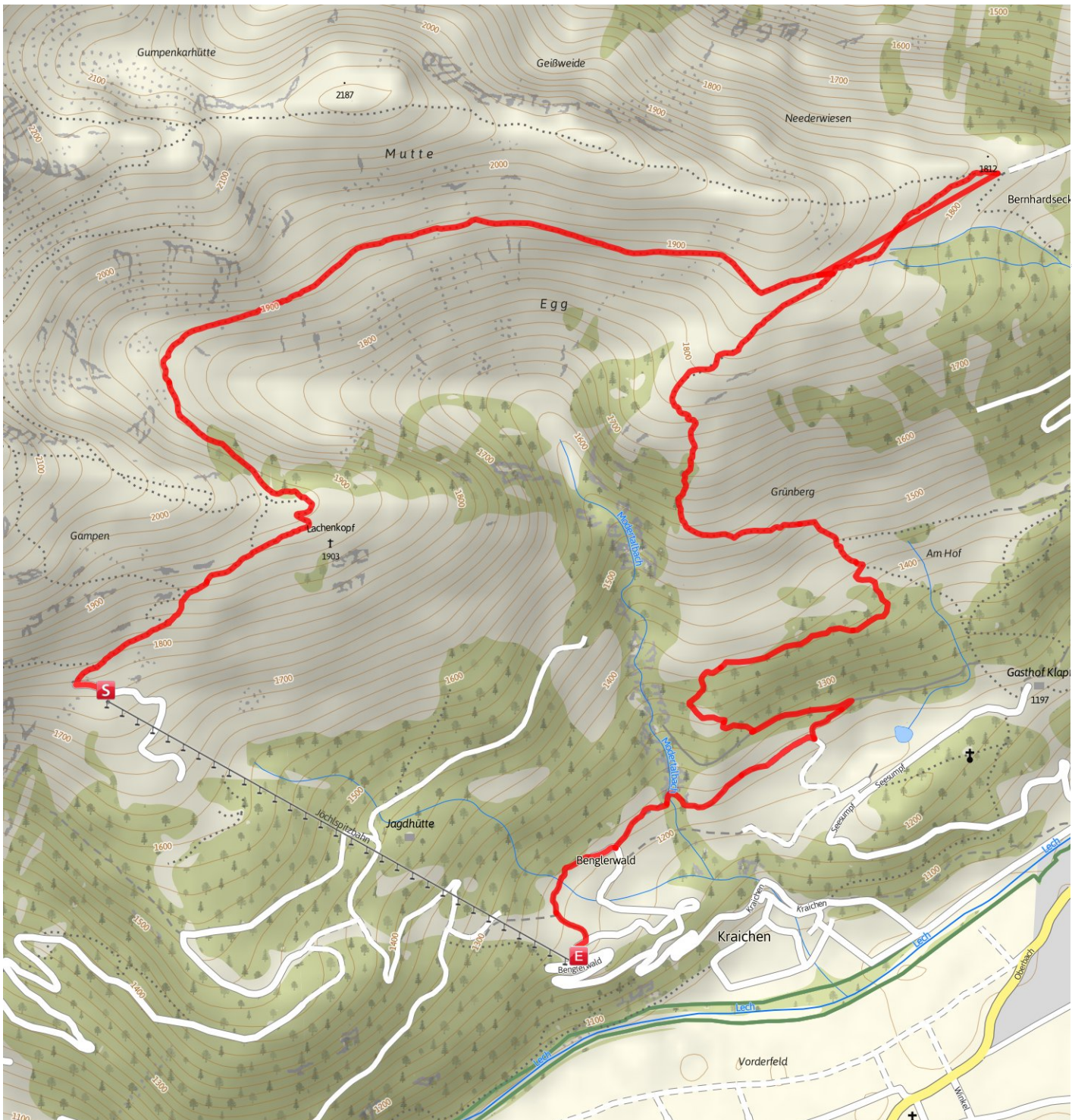


Gütesiegel STANDARD
Bewertungen ★★☆☆☆☆ (0)
Erlebnis ★★★★★★
Landschaft ★★★★★★

Länge 10,0 km
Höhenmeter ▲ 479 m
 ▼ 1033 m
Dauer 3:45 h

Schwierigkeit **schwer**
Kondition ★★★★★★
Technik ★★☆☆☆☆

Empfohlene Jahreszeiten J F M A M J J A S O N D

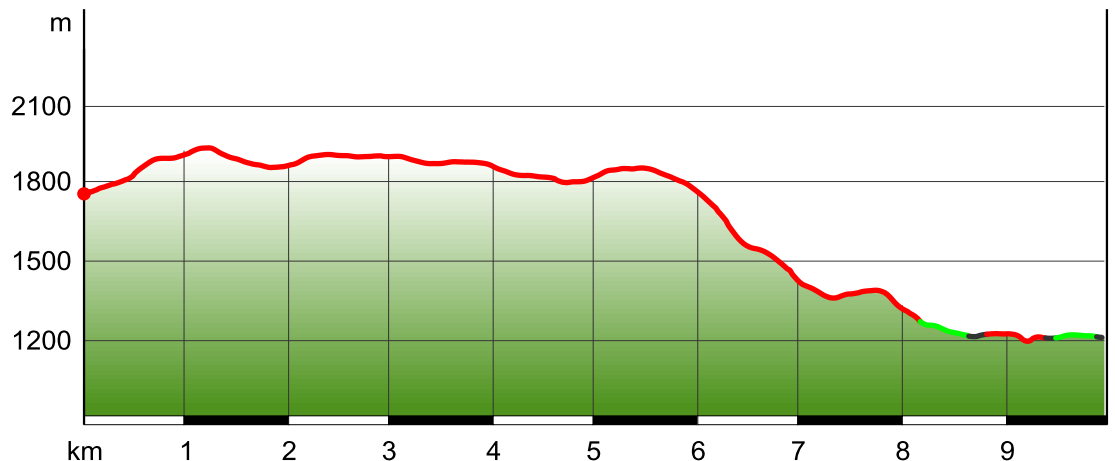


outdooractive Kartografie, Deutschland: Geoinformationen © Vermessungsverwaltungen der Bundesländer und BKG (www.bkg.bund.de), Österreich: © 1996-2012 NAVTEQ. All rights reserved., Italien: © 1994-2012 NAVTEQ. All rights reserved., Schweiz: Geodata © swisstopo (5704002735)

Alpenrosensteig zur Bernhardseck-Hütte

Wegeart

— Asphalt	0.4 km
— Weg	0.9 km
— Pfad	8.7 km



Beschreibung

Kurzbeschreibung

Betriebszeiten Doppelsesselbahn Jöchelspitze

Täglicher Fahrbetrieb

07.06 bis 05.10.2014

Wochenendbetrieb

29.05 bis 01.06.2014

sowie bei gutem Wanderwetter von 11./12.10.2014
sowie 18./19.10.2014

Fahrzeiten

Täglich bei Wanderwetter von 09:00 bis 12:00 Uhr
und von 13:15 bis 16:30 Uhr. Jeden Dienstag ab
08:00Uhr.

Startpunkt der Tour

Bergstation der Lechtaler Bergbahn

Wegbeschreibung

Über den Alpenrosensteig erreichen sie auf halber
Höhe die Bernhardseck-Hütte.

Abstieg über Eggmäher zum Gasthof Klapf. Ab dort
über die Modertalschlucht zur Talstation.

Ausrüstung

bequeme Wanderbekleidung, Getränke und
Regenschutz

Anfahrt

von Reutte kommend Richtung Lechtal bis nach
Bach, ca. 39 km

von Steeg kommend Richtung Reutte bis nach Bach,
ca. 11 km

Parken

Parkplatz bei der Bergbahn

Öffentliche Verkehrsmittel

Regionbalbus bis zur Lechtaler Bergbahn

Haltestelle Bach-Dorf

Weitere Infos / Links

www.lechtaler-bergbahnen.at

www.bernhardseck.at

www.joehelspitze.at

Zielpunkt der Tour

Bernhardseck Hütte

Eigenschaften

aussichtsreich

geologische
Highlights



faunistische
Highlights

Einkehrmöglichkeit



botanische Highlights

Streckentour
familiengerecht,
Kinder
Bergbahnauf/-
abstieg

Autor und Quelle

Autor Michael Kohler

erstellt 01.04.2014

geändert 08.04.2014

Quelle Tourismusverband Lechtal

Alpenrosensteig zur Bernhardseck-Hütte



Bilder



Autor Michael Kohler
Quelle Tourismusverband Lechtal