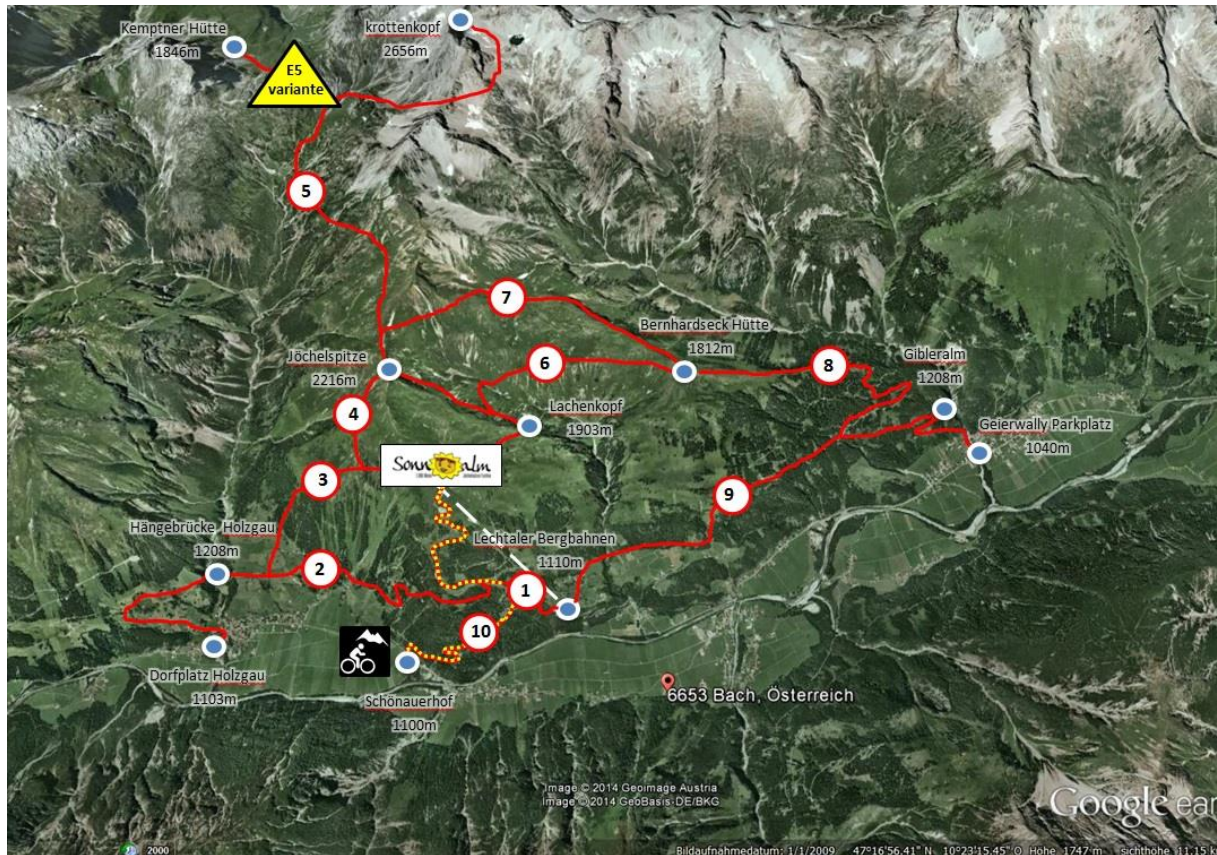


## Wandertipps



### 1 **Abstieg von der Sonnalm zur Talstation**

Ein gemütlicher Abstieg von der Sonnalm über den Forstweg Benglerwald nach Bach.

Gehzeit ca. 2h

### 2 **Aufstieg von Holzgau**

Ein gemütlicher Aufstieg von Holzgau über die Längste Hängebrücke in Österreich über Schigge zum Forstweg zur Sonnalm.

Gehzeit ca. 4h

### **3** *Über Windegg, Ebene nach Holzgau*

Über die Ebene Windegg und Schiggen nach Holzgau

Gehzeit ca. 4h

### **4** *Rundweg Jöchelspitze*

Über Windegg zum 2.226 m hohen Jöchelspitz-Gipfel und über den Botanischen Lehrpfad zurück zur Bergstation (Rundblick von den Allgäuer, über die Lechtaler bis zu den Öztaler Alpen).

Gehzeit ca. 3-4h

### **5** *E5 Großer Krottenkopf - Roßgumpen Alm - Kemptner Hütte oder Hermann-von-Barth-Hütte*

Der Weg zum Großen Krottenkopf, mit stolzen 2.657 m der höchste Gipfel der Allgäuer Alpen, führt vorbei am Strahlkopf und der Rahmstallspitze (Gehzeit ca. 3-4 h). Auf diesem Weg erreichen Sie auch die Kemptner Hütte, die Roßgumpen Alm (E5) und die Hermann-von-Barth-Hütte (Ausblick zum Heilbronner Weg).

Gehzeit ca. 6-7h

### **6** *Alpenrosensteig*

Über den Alpenrosensteig erreichen Sie auf halber Höhe in ca. 2 Std das Bernhardseck. Abstieg über Eggmäder zum Gasthof Klapf. Ab dort über die Modertalschlucht zur Talstation.

### **7** *Panoramaweg*

Über die Jöchelspitze (2.226 m) in Richtung Rothorn, über die Mutte zur Bernhardseckhütte. Fantastischen Panoramablick

Gehzeit ca. 2,5-3h

## **8** *Abstieg vom Bernhardseck*

Ausgangspunkt Bernhardseck, vorbei an der Gibleralm erreicht man die Ortschaft Elbigenalp

Gehzeit ca. 2,5

## **9** *Abstieg vom Bernhardseck über Klapf zur Bergstation*

Ausgangspunkt Bernhardseck, Abstieg auf dem Forstweg richtung Futterstand über die Wiese nach Klapf Richtung Seesumpf - Bengelerwald zur Bergstation.

Gehzeit ca. 2, 5

## **10** *Mit dem Mountainbike zur Sonnalm*

Ausgangspunkt Schönau (Gegenüber vom Schönauerhof), Start auf dem Forstweg Richtung Sonnalm.

Die Strecke wir als Mittlere Schwierigkeitsstufe beschreiben.

Fahrzeit ca. 1,5h

